

Обзорная схема расположения границ публичного сервитута  
для размещения (эксплуатации) существующего объекта электросетевого хозяйства «ВЛ-0,4 кВ от ТП № 198».

Кадастровые номера земельных участков, в отношении которых испрашивается публичный сервитут: 110:07:0020301:11, 10:07:0020301:17, 10:07:0020301:21, 10:07:0020301:23 /2 (контур МКЗУ), 10:07:0020301:25, 10:07:0020301:145, 10:07:0020301:161, 10:07:0020301:167, 10:07:0020301:231, 10:07:0020301:240, 10:07:0020301:244, 10:07:0020301:245, 10:07:0020301:248, 10:07:0020301:251, 10:07:0020301:253, 10:07:0020301:257, 10:07:0020301:258, 10:07:0020301:418, 10:07:0020301:428 .  
Земли кадастровых кварталов: 10:07:0020301.  
Российская Федерация, Республика Карелия, Сортавальский муниципальный район, посёлок Паргала



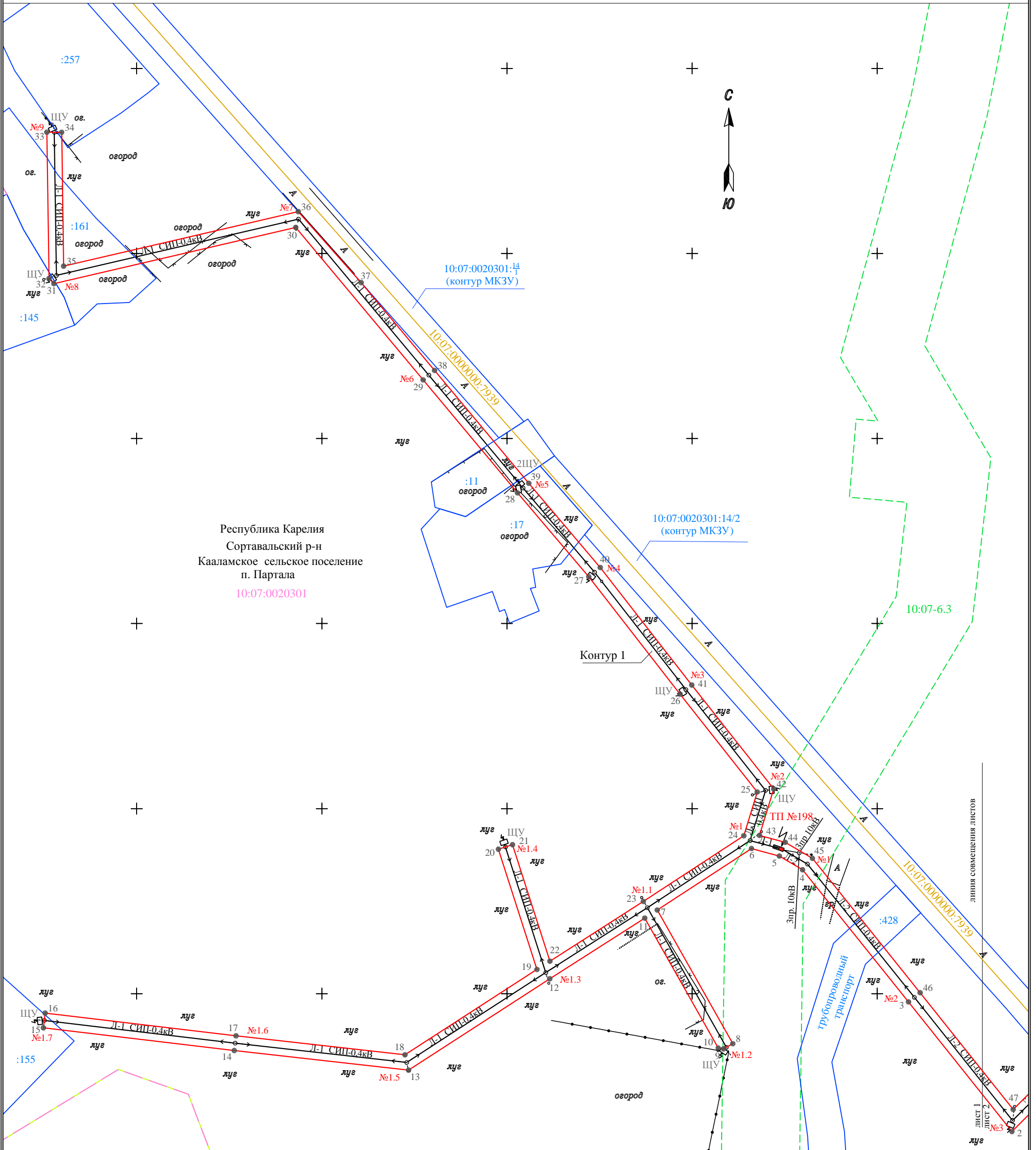
Масштаб 1:2500

Условные обозначения:

— - проектные границы публичного сервитута



Схема расположения границ публичного сервитута для размещения (эксплуатации) существующего объекта электросетевого хозяйства «ВЛ-0,4 кВ от ТП № 198».



Республика Карелия  
 Соргавальский р-н  
 Кааламское сельское поселение  
 п. Партала  
 10:07:0020301

Масштаб 1 : 1000

Схема расположения листов

Условные обозначения:

- - проектные границы публичного сервитута
- 17 - обозначение характерной точки публичного сервитута
- №1.6 - номер опоры
- - границы земельных участков, по сведениям ЕГРН, в отношении которых испрашивается публичный сервитут
- :155 - кадастровые номера земельных участков, по сведениям ЕГРН, в отношении которых испрашивается публичный сервитут
- - - - граница зоны с особыми условиями использования территории, по сведениям ЕГРН
- 10:07-6.3 - учетный номер зоны с особыми условиями использования территории, по сведениям ЕГРН
- - обозначение местоположения инженерного сооружения, относительно которого устанавливается публичный сервитут
- - - - граница кадастрового квартала
- 10:07:0020301 - номер кадастрового квартала
- - ОКС, по сведениям ЕГРН
- 10:07:0000000:7939 - номер ОКС, по сведениям ЕГРН

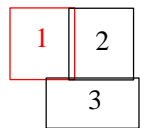
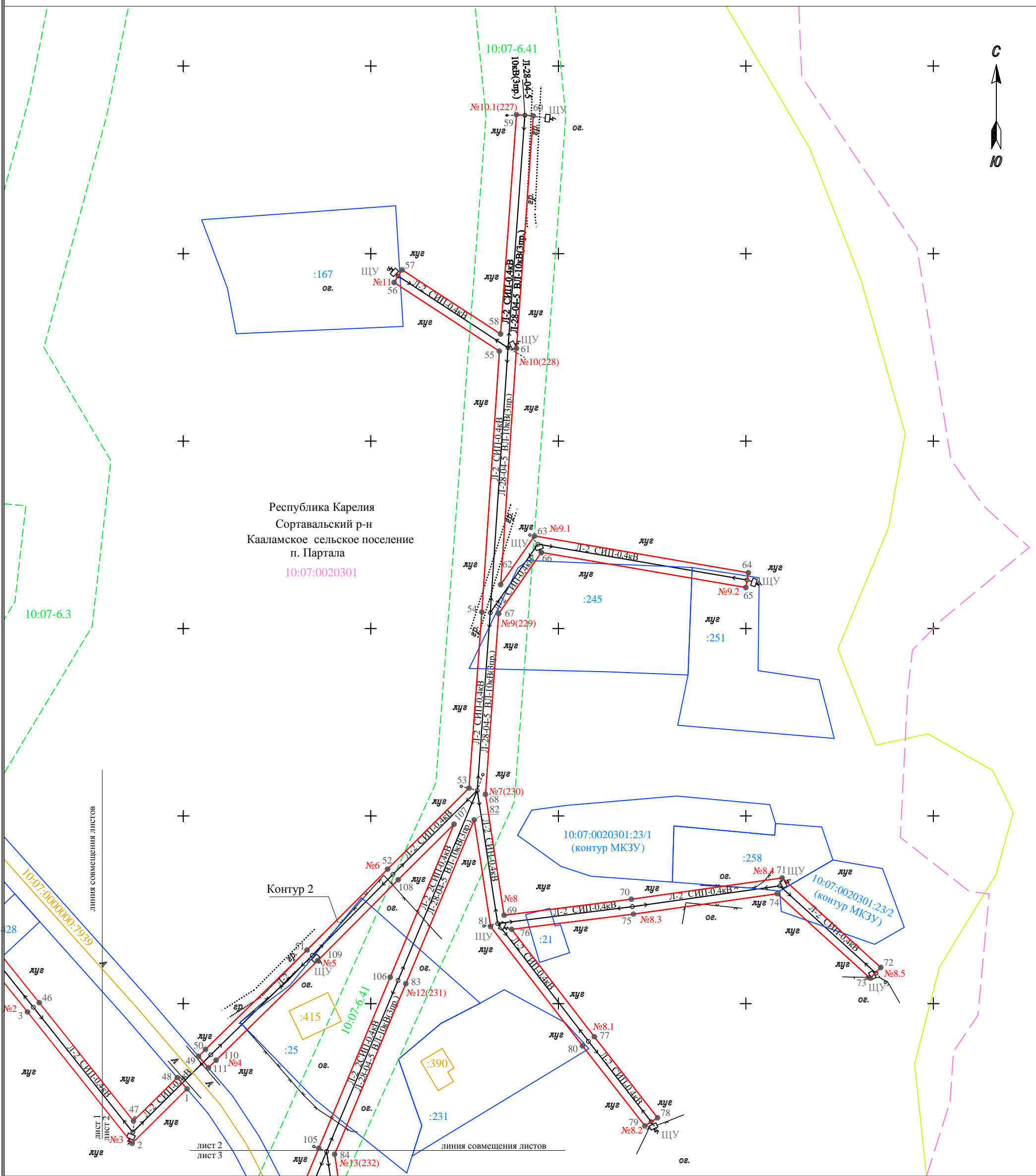


Схема расположения границ публичного сервитута  
для размещения (эксплуатации) существующего объекта электросетевого хозяйства «ВЛ-0,4 кВ от ТП № 198».



Масштаб 1 : 1000

Условные обозначения:

- - проектные границы публичного сервитута
- 1 - обозначение характерной точки публичного сервитута
- №3 - номер опоры
- - границы земельных участков, по сведениям ЕГРН, в отношении которых испрашивается публичный сервитут
- :258 - кадастровые номера земельных участков, по сведениям ЕГРН, в отношении которых испрашивается публичный сервитут
- - - - граница зоны с особыми условиями использования территории, по сведениям ЕГРН
- 10:07-6.3 - учетный номер зоны с особыми условиями использования территории, по сведениям ЕГРН
- - обозначение местоположения инженерного сооружения, относительно которого устанавливается публичный сервитут
- - - - граница кадастрового квартала
- 10:07:0020301 - номер кадастрового квартала
- - граница населенного пункта
- - ОКС, по сведениям ЕГРН
- 10:07:0000000:7939 - номер ОКС, по сведениям ЕГРН

Схема расположения листов

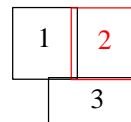
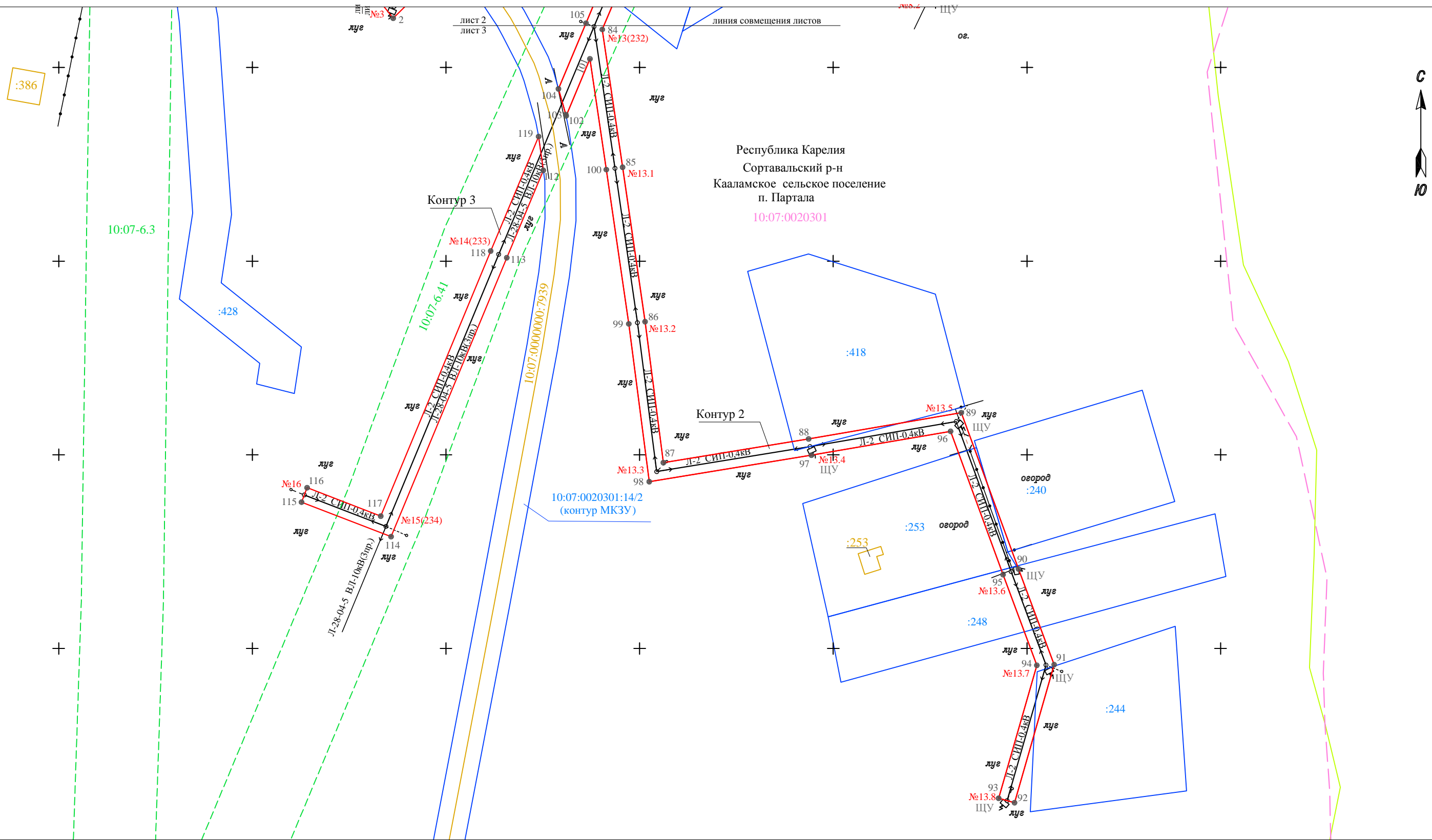


Схема расположения границ публичного сервитута  
для размещения (эксплуатации) существующего объекта электросетевого хозяйства «ВЛ-0,4 кВ от ТП № 198».



Республика Карелия  
Сортавальский р-н  
Кааламское сельское поселение  
п. Партала  
10:07:0020301

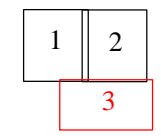
Масштаб 1 : 1000

Условные обозначения:

- - проектные границы публичного сервитута
- 94 - обозначение характерной точки публичного сервитута
- №13.7 - номер опоры
- - границы земельных участков, по сведениям ЕГРН, в отношении которых испрашивается публичный сервитут
- :2458 - кадастровые номера земельных участков, по сведениям ЕГРН, в отношении которых испрашивается публичный сервитут
- - - - граница зоны с особыми условиями использования территории, по сведениям ЕГРН
- 10:07-6.41 - учетный номер зоны с особыми условиями использования территории, по сведениям ЕГРН

- - обозначение местоположения инженерного сооружения, относительно которого устанавливается публичный сервитут
- - - - граница кадастрового квартала
- 10:07:0020301 - номер кадастрового квартала
- - граница населенного пункта
- - ОКС, по сведениям ЕГРН
- 10:07:0000000:7939 - номер ОКС, по сведениям ЕГРН

Схема расположения листов



## КАТАЛОГ КООРДИНАТ

Публичный сервитут объекта электросетевого хозяйства ВЛ-0,4 кВ от ТП №198

## Сведения о местоположении границ объекта

1. Система координат: МСК-10 зона 1

2. Площадь сервитута: 7715 кв.м.

3. Сведения о характерных точках границ объекта

Обозначение характерных точек границ	Координаты, м		Метод определения координат характерной точки	Средняя квадратическая погрешность положения	Описание обозначения точки на местности
	Х	У			
1	2	3	4	5	6
Контур 1					
1	373577.23	1324901	геодезический	0.2	-
2	373562.72	1324886.38	геодезический	0.2	-
3	373597.76	1324858.47	геодезический	0.2	-
4	373633.47	1324829.83	геодезический	0.2	-
5	373637.17	1324823.59	геодезический	0.2	-
6	373639.2	1324816.03	геодезический	0.2	-
7	373622.57	1324790.59	геодезический	0.2	-
8	373586.46	1324810.99	геодезический	0.2	-
9	373585.06	1324808.52	геодезический	0.2	-
10	373585.31	1324807.05	геодезический	0.2	-
11	373620.4	1324787.22	геодезический	0.2	-
12	373604	1324761.56	геодезический	0.2	-
13	373579.33	1324723.42	геодезический	0.2	-
14	373584.62	1324676.34	геодезический	0.2	-
15	373590.75	1324624.79	геодезический	0.2	-
16	373594.74	1324625.26	геодезический	0.2	-
17	373588.6	1324676.81	геодезический	0.2	-
18	373583.46	1324722.45	геодезический	0.2	-
19	373606.53	1324758.11	геодезический	0.2	-
20	373639.01	1324747.7	геодезический	0.2	-
21	373640.23	1324751.51	геодезический	0.2	-
22	373608.76	1324761.59	геодезический	0.2	-
23	373624.9	1324786.84	геодезический	0.2	-
24	373642.64	1324813.98	геодезический	0.2	-
25	373654.48	1324817.61	геодезический	0.2	-
26	373680.91	1324796.76	геодезический	0.2	-
27	373712.62	1324772.09	геодезический	0.2	-
28	373735.3	1324752.84	геодезический	0.2	-
29	373765.82	1324727.37	геодезический	0.2	-
30	373807.03	1324692.95	геодезический	0.2	-
31	373791.84	1324627.62	геодезический	0.2	-
32	373793.22	1324626.33	геодезический	0.2	-
33	373832.75	1324625.73	геодезический	0.2	-
34	373832.73	1324629.73	геодезический	0.2	-
35	373796.56	1324630.27	геодезический	0.2	-
36	373811.29	1324693.62	геодезический	0.2	-

37	373792.13	1324710.61	геодезический	0.2	-
38	373768.39	1324730.44	геодезический	0.2	-
39	373737.88	1324755.9	геодезический	0.2	-
40	373715.14	1324775.19	геодезический	0.2	-
41	373683.37	1324799.91	геодезический	0.2	-
42	373655.31	1324822.05	геодезический	0.2	-
43	373642.75	1324818.2	геодезический	0.2	-
44	373640.89	1324825.15	геодезический	0.2	-
45	373636.55	1324832.49	геодезический	0.2	-
46	373600.25	1324861.6	геодезический	0.2	-
47	373568.7	1324886.72	геодезический	0.2	-
48	373580.27	1324898.39	геодезический	0.2	-
1	373577.23	1324901	геодезический	0.2	-
Контур 2					
49	373585.92	1324904.08	геодезический	0.2	-
50	373587.77	1324905.94	геодезический	0.2	-
51	373614.27	1324933.02	геодезический	0.2	-
52	373635.85	1324954.48	геодезический	0.2	-
53	373657.44	1324976.18	геодезический	0.2	-
54	373704.39	1324979.63	геодезический	0.2	-
55	373774.01	1324984.29	геодезический	0.2	-
56	373792.33	1324956.2	геодезический	0.2	-
57	373795.68	1324958.38	геодезический	0.2	-
58	373778.57	1324984.62	геодезический	0.2	-
59	373837.07	1324988.85	геодезический	0.2	-
60	373836.75	1324993.34	геодезический	0.2	-
61	373774.73	1324988.85	геодезический	0.2	-
62	373711.73	1324984.63	геодезический	0.2	-
63	373724.7	1324993.65	геодезический	0.2	-
64	373714.91	1325050.68	геодезический	0.2	-
65	373710.96	1325050	геодезический	0.2	-
66	373720.33	1324995.48	геодезический	0.2	-
67	373703.97	1324984.11	геодезический	0.2	-
68	373655.81	1324980.57	геодезический	0.2	-
69	373623.57	1324985.54	геодезический	0.2	-
70	373627.83	1325019.49	геодезический	0.2	-
71	373633.52	1325059.68	геодезический	0.2	-
72	373609.62	1325085.99	геодезический	0.2	-
73	373606.77	1325083.18	геодезический	0.2	-
74	373629.29	1325058.38	геодезический	0.2	-
75	373623.87	1325020.02	геодезический	0.2	-
76	373619.79	1324987.58	геодезический	0.2	-
77	373591.15	1325009.62	геодезический	0.2	-
78	373569.55	1325026.46	геодезический	0.2	-
79	373567.39	1325023.07	геодезический	0.2	-
80	373588.7	1325006.46	геодезический	0.2	-
81	373620.53	1324981.96	геодезический	0.2	-
82	373649.01	1324977.57	геодезический	0.2	-
83	373605.31	1324959.35	геодезический	0.2	-
84	373559.81	1324940.36	геодезический	0.2	-

85	373524.24	1324945.61	геодезический	0.2	-
86	373484.37	1324951.41	геодезический	0.2	-
87	373447.96	1324956.13	геодезический	0.2	-
88	373454.08	1324993.65	геодезический	0.2	-
89	373460.85	1325033.05	геодезический	0.2	-
90	373420.53	1325047.81	геодезический	0.2	-
91	373395.8	1325057.03	геодезический	0.2	-
92	373360.18	1325046.79	геодезический	0.2	-
93	373361.31	1325042.71	геодезический	0.2	-
94	373395.63	1325052.55	геодезический	0.2	-
95	373419.05	1325043.83	геодезический	0.2	-
96	373456.06	1325030.28	геодезический	0.2	-
97	373449.89	1324994.35	геодезический	0.2	-
98	373443.06	1324952.48	геодезический	0.2	-
99	373483.79	1324947.2	геодезический	0.2	-
100	373523.62	1324941.41	геодезический	0.2	-
101	373552.22	1324937.18	геодезический	0.2	-
102	373537.5	1324931.02	геодезический	0.2	-
103	373537.81	1324930.96	геодезический	0.2	-
104	373544.45	1324929.05	геодезический	0.2	-
105	373561.42	1324936.15	геодезический	0.2	-
106	373607.04	1324955.19	геодезический	0.2	-
107	373647.85	1324972.21	геодезический	0.2	-
108	373633.02	1324957.31	геодезический	0.2	-
109	373611.43	1324935.84	геодезический	0.2	-
110	373584.92	1324908.75	геодезический	0.2	-
111	373582.88	1324906.69	геодезический	0.2	-
49	373585.92	1324904.08	геодезический	0.2	-
Контур 3					
112	373523.43	1324925.13	геодезический	0.2	-
113	373500.87	1324915.69	геодезический	0.2	-
114	373428.85	1324885.83	геодезический	0.2	-
115	373437.77	1324862.71	геодезический	0.2	-
116	373441.5	1324864.15	геодезический	0.2	-
117	373434.17	1324883.16	геодезический	0.2	-
118	373502.6	1324911.54	геодезический	0.2	-
119	373532.17	1324923.91	геодезический	0.2	-
112	373523.43	1324925.13	геодезический	0.2	-